



LightConcrete®

Echter Beton mit grenzenlosen Möglichkeiten
für Architekten, Planer und Inneneinrichter

Die kreative Oberfläche für Wand, Decke und Boden



... wenn's drauf ankommt!





Richter akustik & design bietet innovative und einzigartige Lösungen für hochwertige Möbelfertigung, den Innenausbau und den Holzwerkstoffhandel. Mit unserer Erfahrung können unsere Kunden anspruchsvolle und wirtschaftliche Lösungen für ihre Ideen erwarten – dafür stehen unsere hochmotivierten Mitarbeiter!

Kreative Innovateure und leidenschaftliche Unternehmer

Eberhard Richter und Aristidis Tsakuridis – Entwicklung und Produktion LightBeton®

Richter akustik & design GmbH & Co. KG

Edmund Ostrowski – Vertrieb in Deutschland, Österreich und der Schweiz

WVS Werkstoff-Verbund-Systeme GmbH



LightBeton®

Echter Beton für attraktives Design im Innenausbau



Mit einem Flächengewicht von 3,9 kg/m² ein Leichtgewicht gegenüber einer echten Betonwand – Gewichtsersparnis bis zu 90%!



Auf Anforderung Verbundelement in schwerentflammbar lieferbar.



Einfache Bearbeitung mit Holzbearbeitungsmaschinen ohne erhöhtem Werkzeugverschleiß



Die Betonoberfläche kann für temporäre Zwecke, wie z.B. Messen und Ausstellungen, fußbodentauglich eingesetzt werden.

LightBeton®

Echter Beton (keine Imitation) mit grenzenlosen Möglichkeiten im Innenausbau

Als Verbundwerkstoff auf unterschiedlichen Trägersystemen bietet die 2 mm Beton-Nutzschicht grenzenlose, kreative Gestaltungsmöglichkeiten für die Innenarchitektur, den Messe-, Laden- und Innenausbau.

Die Anwendung wird auch den Verarbeiter erfreuen: Flächen und Kanten werden aus dem gleichen Material gefertigt. LightBeton® ist maschinentauglich für Kantenleimmaschinen und wirkt authentisch mit der typischen Betonfaser.



)) Ladenbau und Shop-Systeme

Theken, Podeste, Tische, Stelen/Säulen ...

LightBeton®

LightBeton®
Classic grey

Puma Shop auf der
MALL in Dubai





CONNECTED LIVING.



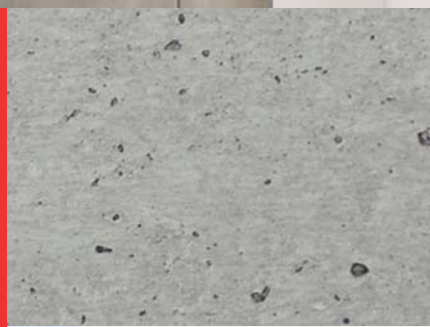
La BMW i3 est le véhicule le plus connecté de sa catégorie en effet il est équipé de nombreux services ConnectedDrive pour une conduite encore plus simple et plus confortable. Avec, pour plus de confort à tout moment des informations sur l'état de son état de recharge. Dans le véhicule lui-même, vous pouvez à distance sur un smartphone ou une tablette avec l'application BMW i.

Die BMW i3 ist das bisher am besten vernetzte Elektroauto der Welt. Mit einer ganzen Reihe von ConnectedDrive-Diensten für eine noch komfortablere und einfacheren Fahrt. Und das alles jederzeit und überall über ein Smartphone oder eine Tablet-PC mit der BMW i-App. Außerdem ist das i3 mit einer ganzen Reihe von weiteren Funktionen ausgestattet.

RECHARGE 4 VOS MOYENS
DIVERSES APPLIQUÉS

BMW i.

LightBeton®
Urban grey



Messestand auf dem Genfer Autosalon



)) Bars, Cafés & Restaurants

Trennwände, Säulen, Rückwände, Theken, Podeste, Tische ...

LightBeton®

LightBeton®
Urban grey
mit 5 mm
PP-Wabe*



Sausalitos
Hamburg



LightBeton®
Classic grey



Arcaden
Recklinghausen



*kundenseitig individuell nachbearbeitet

Leichtgewicht

Brandschutz

Einfache Bearbeitung

)) Architektur und Wohnbereiche

Wandverkleidungen, Raumteiler, Türen, Theken ...

LightBeton®


LightBeton®
Classic grey




Studio
Wandverkleidung



 Leichtgewicht

 Brandschutz

 Einfache Bearbeitung

)) Architektur und Wohnbereiche

Wandverkleidungen, Raumteiler, Türen ...



Light**Beton**[®]
Classic grey



Wohnen
Designelement



)) Messebau & Ausstellungen

Wandverkleidungen, Raumteiler, Türen, Theken ...



Richter[®]
akustik & design

Light**Beton**[®]
Urban grey



Messestand - Theke,
Tür- und Wandverkleidung



NEU Materialaufbau mit PP-Wabe

Ein Verbundwerkstoff aus leichtem Wabenmaterial als Trägerplatte und einer Deckschicht aus 2 Millimeter LightBeton® ergeben eine Materialstärke von insgesamt ca. 7 mm mit porösem, authentischen Schalungs-Charakter.

Materialaufbau MDF

Ein Verbundwerkstoff aus HPL-beschichteter MDF-Trägerplatte (B1) und einer Deckschicht aus 2 Millimeter LightBeton® ergeben eine Materialstärke von insgesamt ca. 19 mm mit poröser, authentischer Sichtschalung.

LightBeton®

Standardplatten und Fixmaße
...die Lösung für den Messe-, Laden- und Innenausbau



LightBeton® ist maschinentauglich für Kantenanleimmaschinen und wirkt authentisch mit der typischen Betonfaser. Zu jedem Produkt gibt es die passende Kante.

Produktausführung | Format: 3.020 x 1.250 mm

LightBeton®	2 mm ⁽¹⁾	7 mm ⁽²⁾	19 mm ⁽³⁾
Classic grey	●	●	●
Urban grey	●	●	●
Classic white	●	●	●
Classic anthrazit	●	●	●
Formwork System		●*	●*
Floor	●	●	●
Kantenmaterial	Strangware 3.020x24x2 mm		

(1) Nuttschicht: 2 mm LightBeton® | Gegenzug: Glasfasermatrix | Gewicht: 3,9 kg/m²

(2) Träger: 5 mm PP-Wabe | Betonschicht: 2 mm LightBeton® | Gewicht: 5,6 kg/m²

(3) Träger: 16 mm MDF-Platte B1 | Betonschicht: 2 mm LightBeton® | Gegenzug: 0,8 mm HPL | Gewicht: 16,4 kg/m²

* Formwork System ist ein detailgenauer Abdruck einer Beton-Systemschalung. Es sind vier miteinander kombinierbare Fertigmaße erhältlich: 2.000 x 1.200 mm | 1.000 x 1.200 mm | 600 x 1.200 mm | 500 x 1.200 mm
Gesamtstärke mit MDF-Träger (Standard) 19 mm.

TIPP: Fragen Sie auch nach unseren konfektionierten Fertigelementen.

Betonoberflächen in 6 verschiedenen Ausführungen mit den typischen unregelmäßigen Lunkern.



LightBeton® Classic grey



LightBeton® Urban grey



LightBeton® Classic white



LightBeton® Classic anthrazit



LightBeton® Formwork System
Detailgenauer Abdruck einer Beton-Systemschalung



LightBeton® Floor
Beton in grau glatt mit geringerem Lunkeranteil für temporäre Anwendungen auf dem Boden

LightBeton® Reparatur- Set



Mechanische Beschädigungen können auch trotz größter Sorgfalt an der eingebauten LightBeton®-Oberfläche entstehen.

Mit dem Hartwachs-Reparaturset können tiefe Kratzer und Löcher weitgehend unsichtbar beseitigt werden. Das umfangreiche Zubehör und die ausführliche Gebrauchsanweisung in der Hartbox machen die Reparaturset-Anwendung auf der LightBeton®-Oberfläche relativ einfach.

... wenn's drauf ankommt!

Weitere kreative und innovative Oberflächen:



)) Acoustic-Lightboard

Perfekte Akustik und hoher Brandschutz



)) StoneVeneer

Das echte Steinfurnier mit der spaltrauen Haptik

LightBeton®

- Wände
 - Möbelbau
 - Vorlagetische
 - Theken
 - Messeböden
 - Podeste
 - Stelen/Säulen
- und... und... und...

Service für Architekten:

Wir unterstützen Sie gerne mit Ausschreibungstexten und Datenblättern

TIPP:

Fragen Sie auch nach unseren konfektionierten Fertigelementen.

Vertrieb International – Hersteller & Entwicklung
Richter akustik & design GmbH & Co. KG
St.-Annener-Str. 117 · 49326 Melle / St. Annen

Tel.: +49 5428 9420-0
Fax: +49 5428 9420-30

www.richter-akustik-design.de
info@richter-akustik-design.de

Vertrieb Deutschland, Österreich, Schweiz
WVS Werkstoff-Verbund-Systeme GmbH
Zeppelinstraße 46 · 88299 Leutkirch

Tel.: +49 7561 985250
Fax: +49 7561 9852529

www.wvs-ostrowski.de
info@wvs-ostrowski.de

Die kreative Oberfläche für Wand, Decke und Boden

